

Nockendrehschalter für Bahnen und Fahrzeuge

DIN 43 237

Cam control switches for traction equipment

Für den Anwendungsbereich dieser Norm bestehen keine entsprechenden regionalen oder internationalen Normen.

Maße in mm

1 Anwendungsbereich

Die Nockendrehschalter dieser Norm sind als handbetätigte Schalter mit einer Vielzahl von Schaltungsmöglichkeiten einsetzbar. Sie entsprechen DIN VDE 0660 Teil 107, sind Rast- und/oder Tastschalter und können gleichermaßen als Motor-, Last- oder Steuerschalter eingesetzt werden; Schaltvermögen entsprechend Tabelle 3.

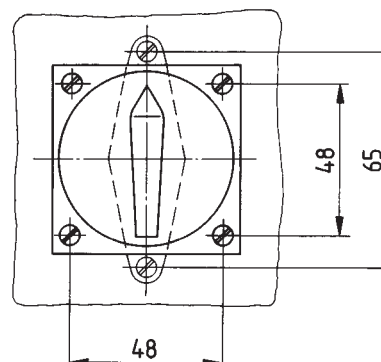
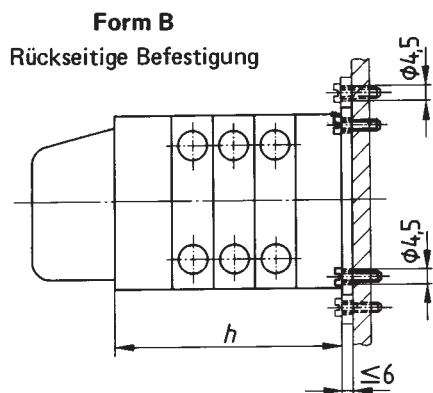
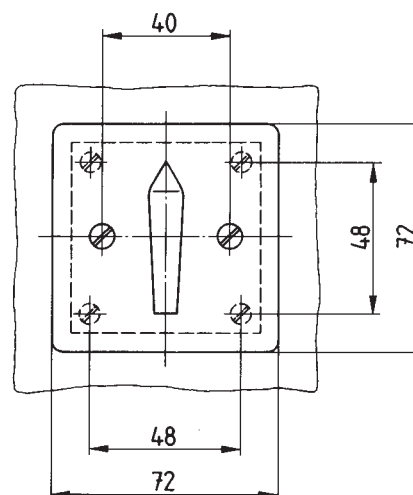
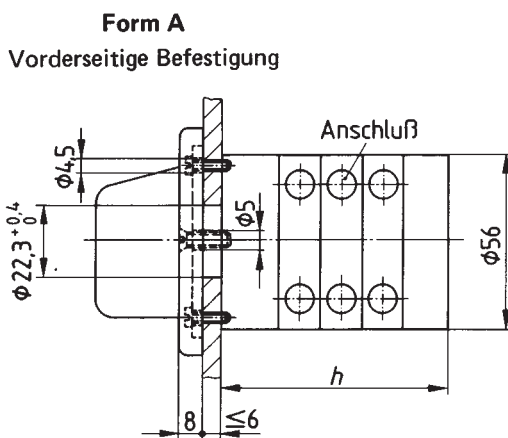
Schutzart IP 00 nach DIN 40 050.

Zur Betätigung können Knebel-, Rüssel- und Kugelgriffe eingesetzt werden.

2 Maße, Bezeichnung

Die Nockendrehschalter brauchen den bildlichen Darstellungen nicht zu entsprechen; nur die angegebenen Maße sind einzuhalten. Die Anzahl der Befestigungspunkte, zwei oder vier, ist bei beiden Formen wählbar.

Allgemeintoleranzen: DIN 7168 – m



Übrige Maße
und Angaben
wie Form A

Fortsetzung Seite 2 und 3

Deutsche Elektrotechnische Kommission im DIN und VDE (DKE)